

**UCHWAŁA NR
RADY GMINY SIEDLCE**

z dnia 2019 r.

w sprawie przystąpienia do sporządzenia miejscowego planu zagospodarowania przestrzennego na terenie gminy Siedlce w części obrębów geodezyjnych Białki, Błogoszcz, Chodów, Grabianów, Nowe Iganie, Nowe Opole, Ostrówek, Pruszyń, Pruszynek, Rakowiec, Stare Iganie, Stare Opole, Ujrzanów, Wołyńce, Wołyńce Kolonia, Żelków Kolonia

Na podstawie art. 18 ust. 2 pkt 5 ustawy z dnia 8 marca 1990 r. o samorządzie gminnym (t.j. Dz. U. z 2019 r. poz. 506 z późn.) oraz art. 14 ust. 1 i 2 ustawy z dnia 27 marca 2003 r. o planowaniu i zagospodarowaniu przestrzennym (t.j. Dz. U. z 2018 r. poz. 1945 z późn. zm.) Rada Gminy Siedlce uchwala, co następuje:

§ 1.

1. Przystępuje się do sporządzenia miejscowego planu zagospodarowania przestrzennego **na terenie gminy Siedlce w części obrębów geodezyjnych Białki, Błogoszcz, Chodów, Grabianów, Nowe Iganie, Nowe Opole, Ostrówek, Pruszyń, Pruszynek, Rakowiec, Stare Iganie, Stare Opole, Ujrzanów, Wołyńce, Wołyńce Kolonia, Żelków Kolonia**, zwanego dalej planem.
2. Granice opracowania przedstawiono na załączniku nr 1, składającego się z 6 arkuszy ponumerowanych od 1 do 6, stanowiącym integralną część niniejszej uchwały.

§ 2.

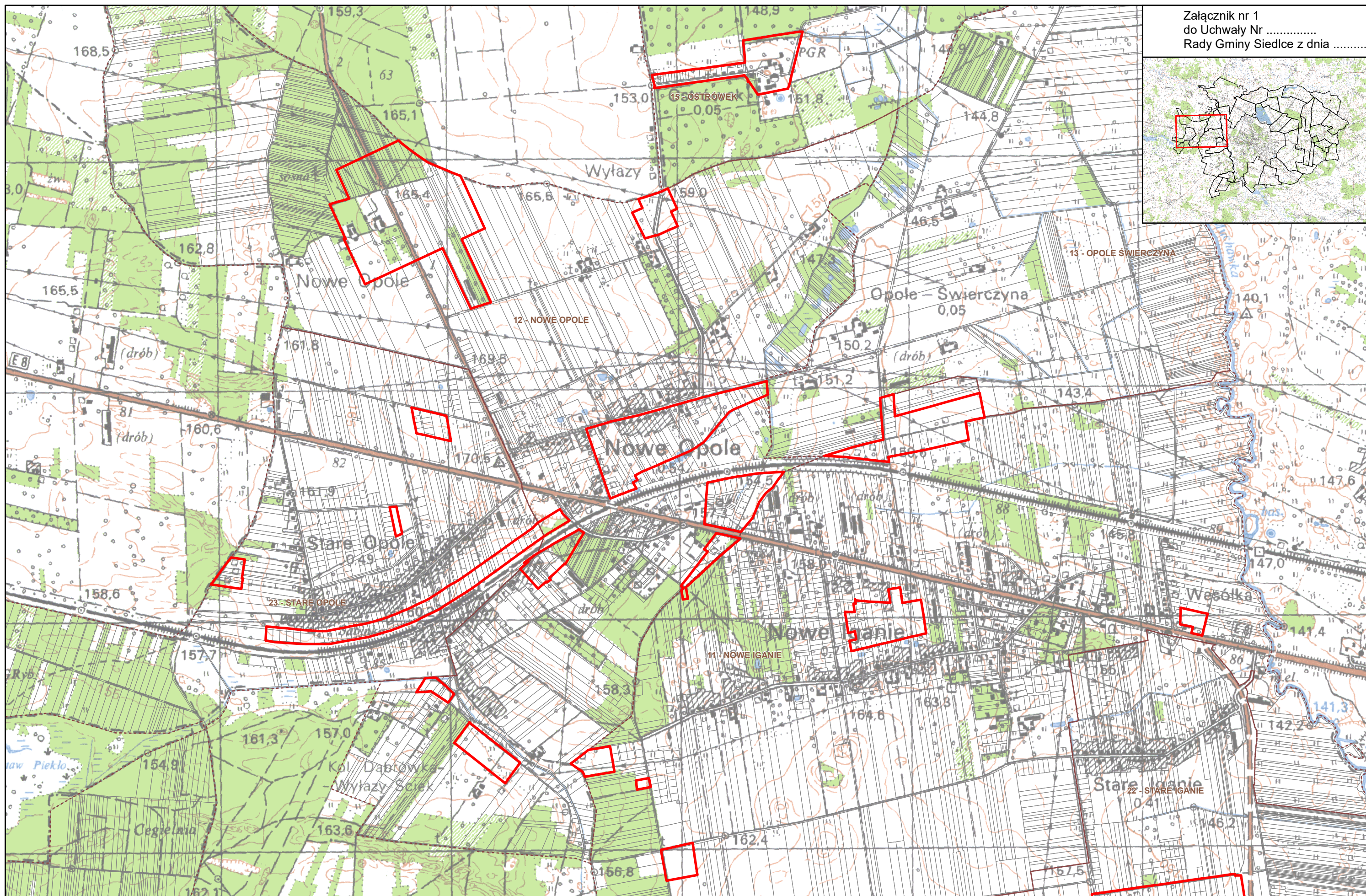
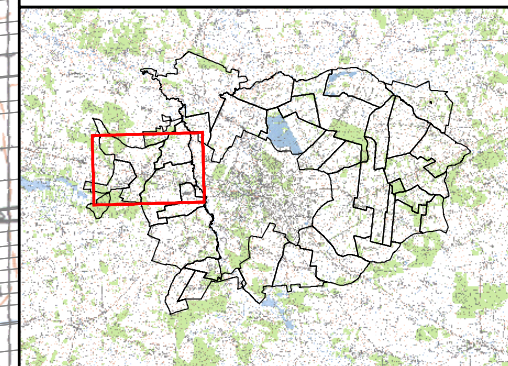
Wykonanie uchwały powierza się Wójtowi Gminy Siedlce.

§ 3.

Uchwała wchodzi w życie z dniem podjęcia.

Przewodniczący Rady

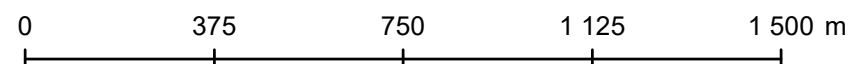
Andrzej Rymuza

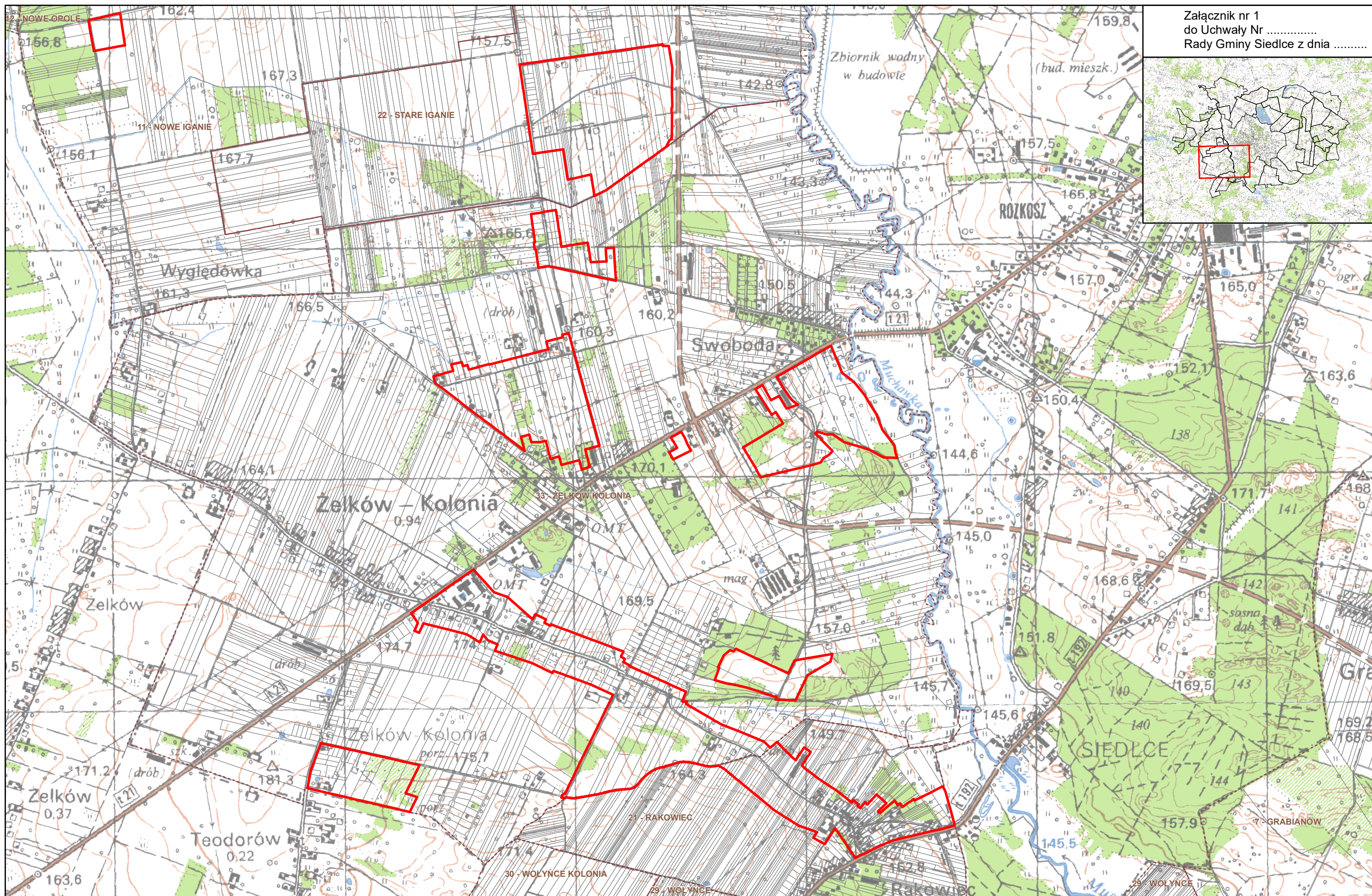
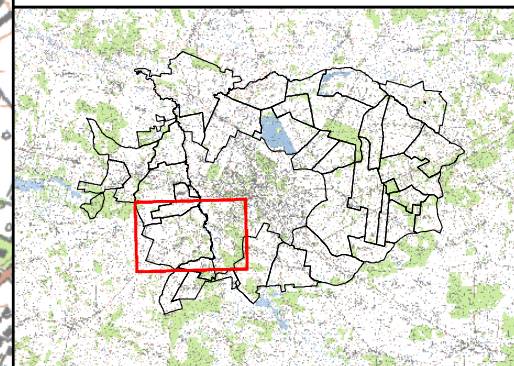


— Granica opracowania

ARKUSZ 2

1:15 000



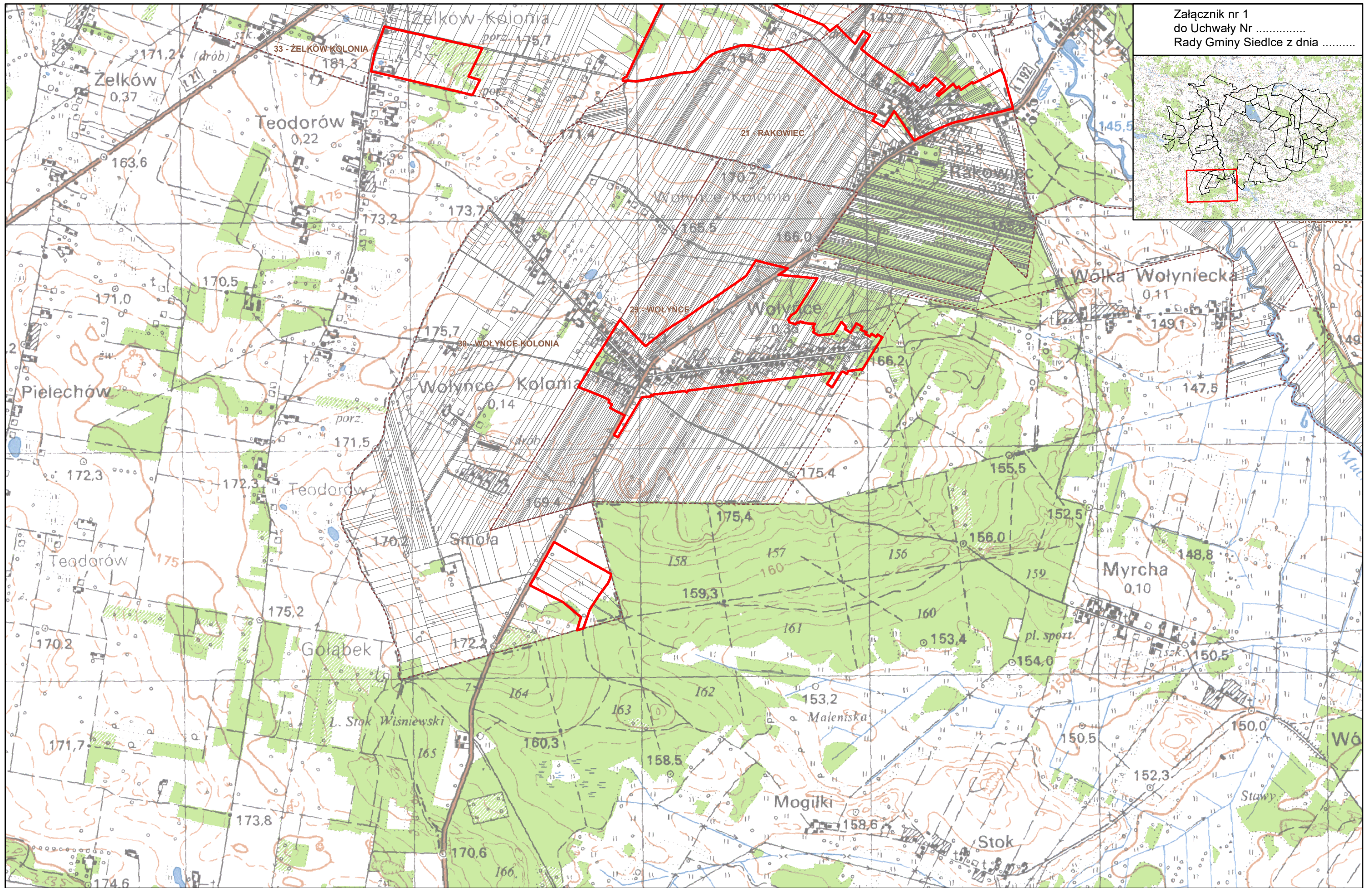
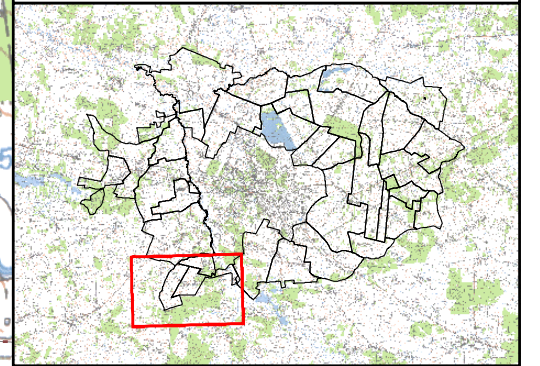


— Granica opracowania

ARKUSZ 3

1:15 000

0 375 750 1 125 1 500 m

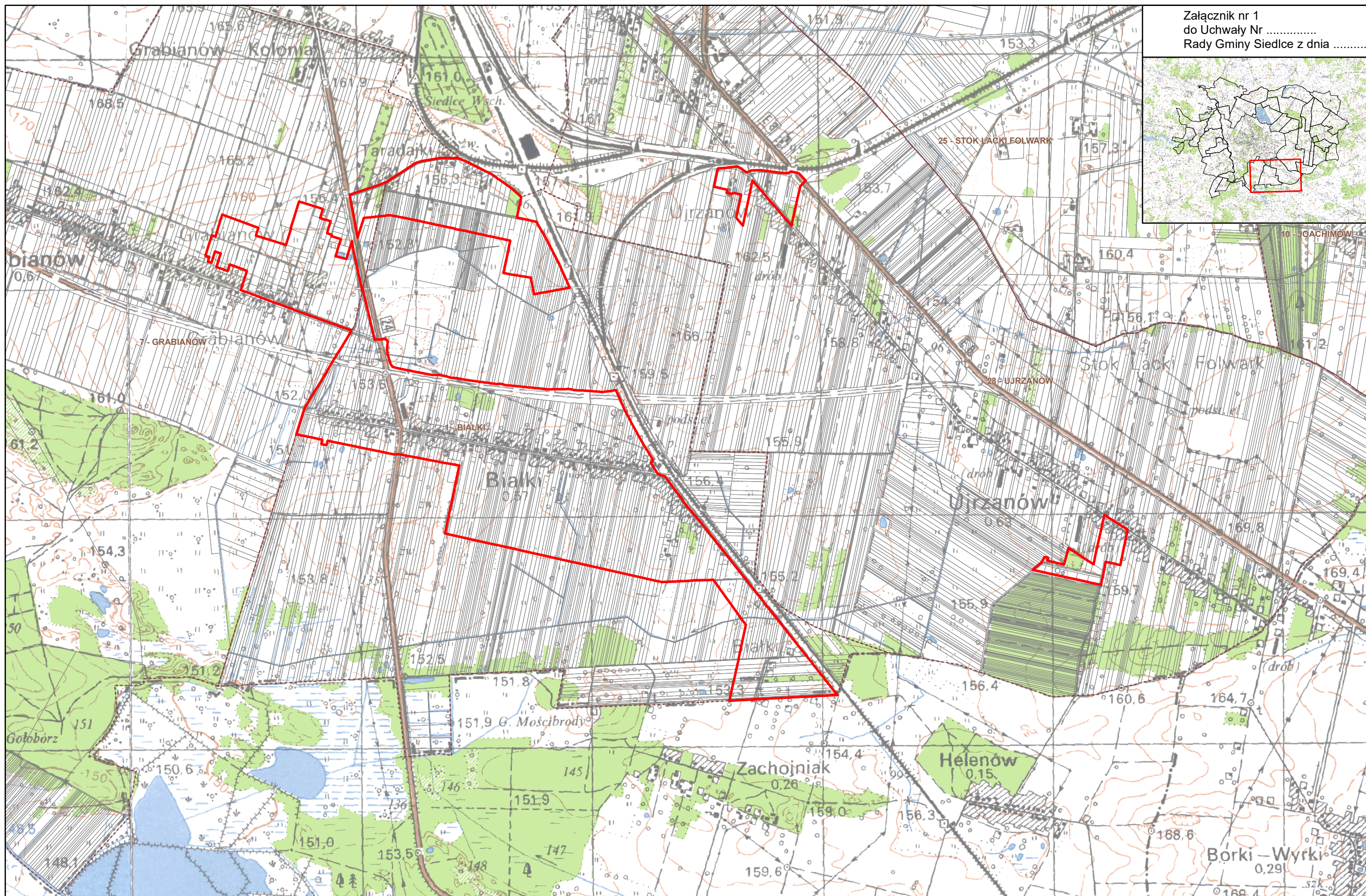
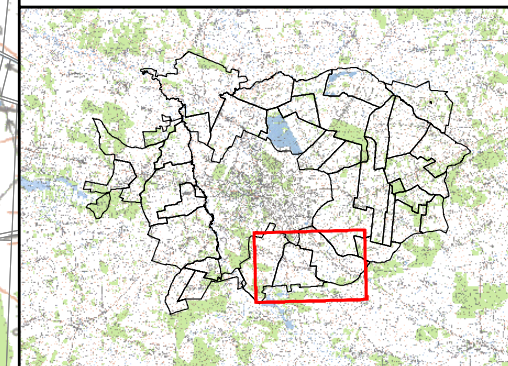


— Granica opracowania

ARKUSZ 4

1:15 000

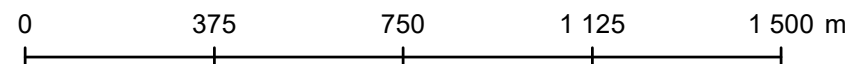
0 375 750 1 125 1 500 m

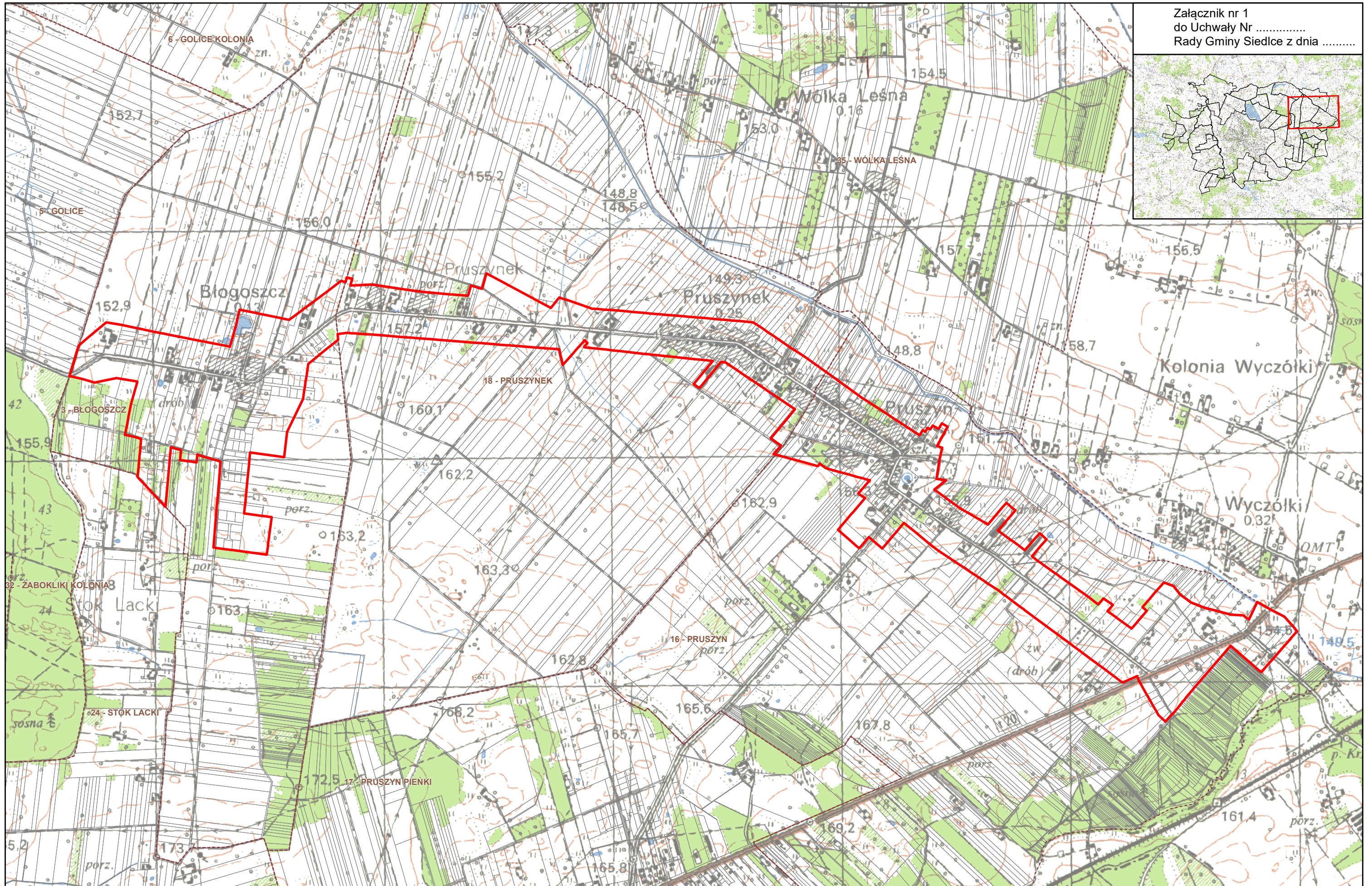
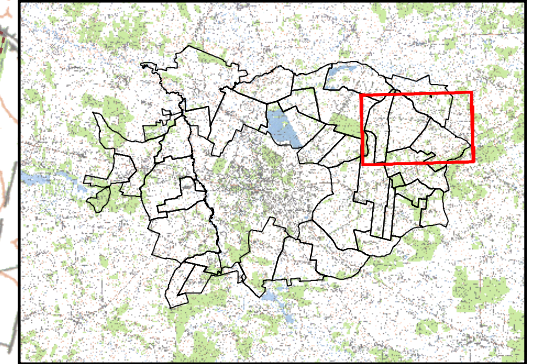


— Granica opracowania

ARKUSZ 5

1:15 000





— Granica opracowania

ARKUSZ 6

1:15 000

